

Программа сбора и обработки хроматографических данных

Цвет – Аналитик

***приложение для расчета параметров
сжиженного газа***

для Windows

Руководство пользователя

(с) ОАО «Цвет» 2002

1 Внешний вид приложения

Для работы с приложением необходимо перейти на закладку *Приложения / Природный Газ*. Приложение имеет две закладки: *Работа с базой данных* и *Данные из ГОСТа*. Внешний вид приложения показан на Рис. 1 и 2.

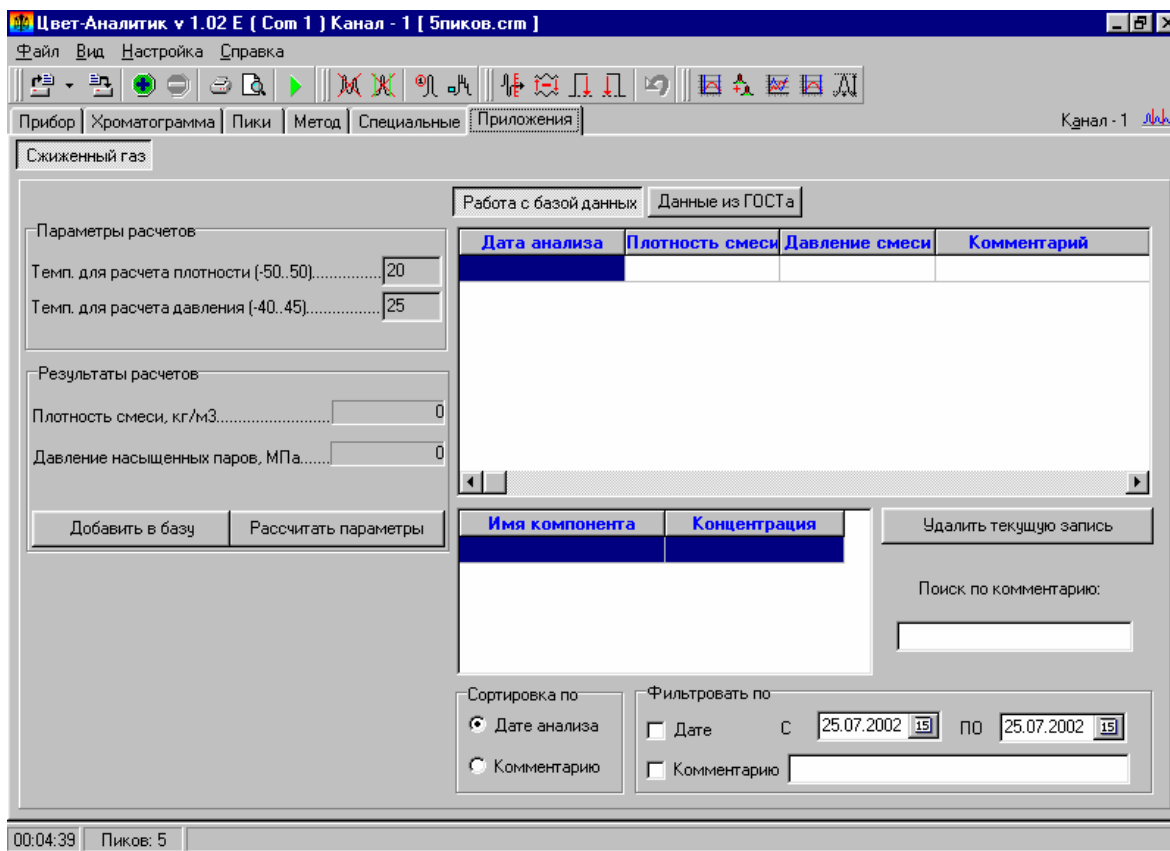


Рис. 1. Приложение/ Работа с базой данных.

Слева на закладке находятся кнопки переключатели параметров расчета, кнопки *Добавить в базу* и *Рассчитать параметры*, а также поле задания наименования пика, концентрация которого определяется как 100% - сумма концентраций остальных пиков (см. далее) и переключатель *Комплекс*.

На закладке Работа с базой данных (Рис. 1) находятся:

- таблица результатов анализа
- таблица компонентов соответствующего результата
- поле быстрого поиска анализа по комментарию (см. далее)
- переключатель сортировки результатов анализа по дате или комментарию
- область задания фильтрации результатов анализа (см. далее)

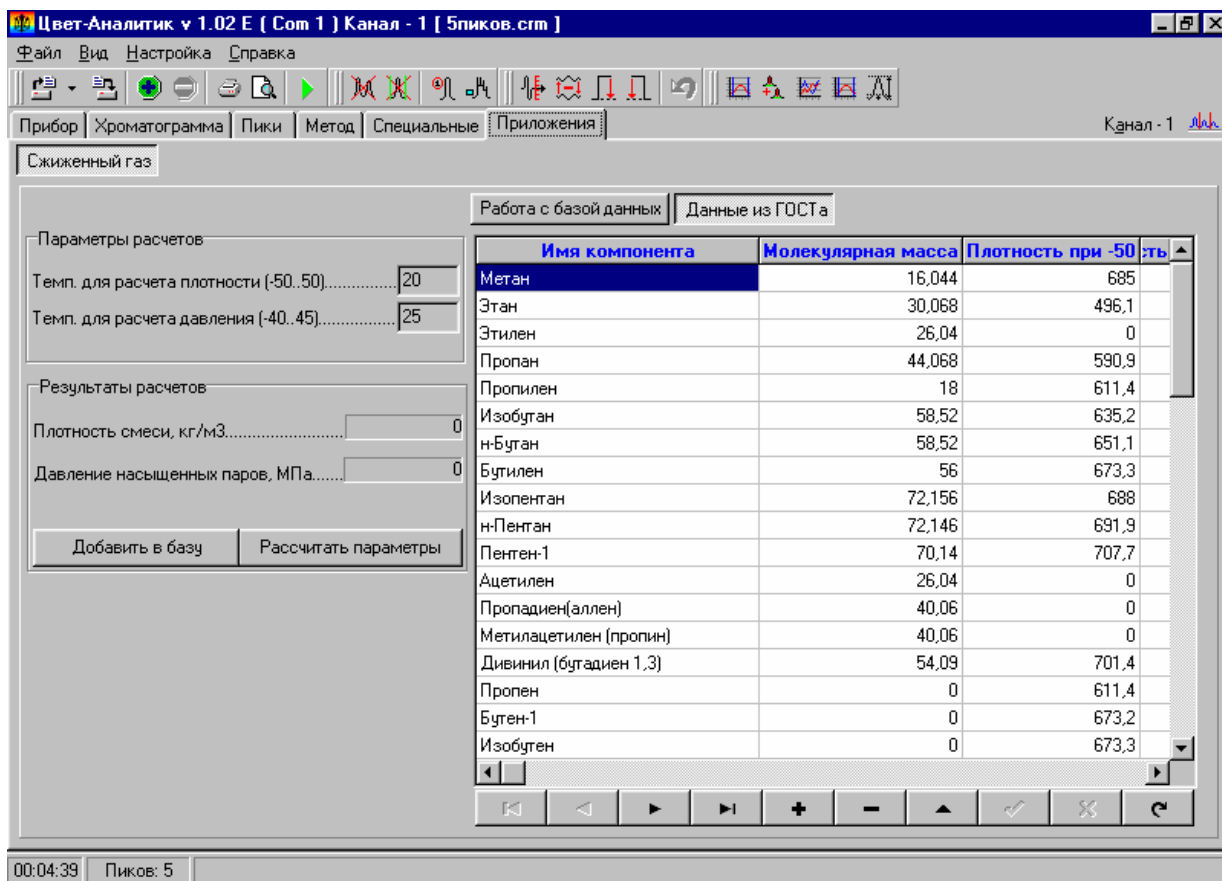


Рис. 2. Приложение/ Работа с данными из ГОСТ.

На закладке *Данные из ГОСТ* (Рис. 2) находятся параметры из ГОСТ.

2 Работа с приложением

Для работы с приложением необходимо:

1. Получить хроматограмму.
2. Произвести разметку и рассчитать концентрации.

Замечание: имена размеченных пиков должны совпадать с именами этих же пиков в таблице ГОСТа. При необходимости имена пиков в таблице ГОСТа можно заменить на краткие обозначения (например, Метан можно заменить на CH₄ и т. д.).

3. Задать параметров расчета: температуры для расчета плотности и давления.
4. Нажать кнопку **Рассчитать параметры**. При этом в области экрана **Результаты расчета** Вы увидите все рассчитанные параметры: плотность смеси и давление насыщенных паров.
5. Для добавления результатов анализа в базу данных нажать кнопку **Добавить в базу**.

Кроме того, для работы с базой данных предусмотрены функции быстрого поиска по комментарию и фильтрации по дате анализа и (или) комментарию.

Для быстрого поиска необходимо в поле Поиск по комментарию ввести искомый комментарий хроматограммы или его часть.

Для фильтрации по дате анализа необходимо выбрать начальную и конечную дату анализа искомого диапазона и установить галочку слева от слова **Дате**.

Для фильтрации по необходимо ввести комментарий или его часть с учетом регистра (прописные и/или строчные буквы) и установить галочку слева от слова **Комментарию**.

Разработчики будут благодарны пользователям за все замечания и предложения по работе программы и описанию программного обеспечения.